

2021年4月21日

吉田海運グループ

コンプライアンス室

➤ 輸送の安全に関する基本的な方針

社是の『安全第一』に基づき

1. 輸送の安全確保が事業経営の根幹であることを深く認識し、輸送の安全の確保が最も重要であるという意識を全社員に周知徹底する
2. 「安全運転の基本8則」「危険予測10則」を完全に実施する
3. 会社組織全体で輸送の安全に関するPDCAサイクルを回すことにより、たえず安全性の確保及び向上に努め、陸上交通輸送機関としての社会的責任を果たす
4. 統計的な考え方や数値による事実のチェックを重視し、マネジメント並びに全社員に対するフィードバックを通じて絶えず改善を行い安全を確保する
5. 輸送の安全に関する内部監査を実施し、是正措置を講じると共に、安全管理体制の継続的改善を実施する
6. 関係法令等を遵守する
7. 輸送の安全に関する情報について積極的に公表する

➤ 輸送の安全のために講じた措置

- 安全大会の開催（2020年9月～2021年3月現時点実績）

過去の事故検討を始め、取り組みの結果発表や講師を招いた安全教育などを各拠点年間2回を目安に運輸安全マネジメント会議を包括する形で開催しています。

2020年10月17日（土）岡山営業所

2021年1月4日（月）兵庫営業所、福岡営業所、広島営業所、岡山営業所

2021年1月5日（火）北九州営業所、神戸営業所、香川営業所

2021年1月12日（火）、1月13日（水）愛知営業所、三重営業所

2021年2月20日（土）本社営業所、長崎営業所、県央営業所

2021年4月8日（木）千葉営業所

- 内部監査の実施（2020年9月～2021年3月現時点の実績）

年2回を目安にその拠点以外の担当者がコンプライアンスに準じた内容によって管理されているか日々の課題に対する要点を絞って実施しています。

※新型コロナウイルスの影響により事務所員の県外移動を極力避けたため 2020 年春より本年にかけての計画については保留中です。

➤ 輸送の安全に関する目標

- パトロールによる社則違反指摘の減少

社内人員による運行ルートのパトロールを強化し、社内で規定した安全運転の基本社則違反を減少させることを目標としています。社内規則の主なものとしては第一通行帯走行や駐車時の歯止めなどに加え、道路交通法に準じたものを含めた約 10 項目を掲げています。

2018 年 6 月～2019 年 5 月 指摘率 5.4%

2019 年 6 月～2020 年 5 月 指摘率 1.49%

2020 年 6 月～2020 年 3 月時点 指摘率 1.63%

現時点では前年比微増しています。パトロールの強化とそれによる指導は今後も継続してゆく方針です。

※数値は吉田海運グループ全体のものとなります。

➤ 自動車事故報告規則第 2 条に規定される事故

- 該当 1 件 (2020 年 10 月 23 日)

➤ 2019 年と 2020 年の平均燃費の比較(車種別)

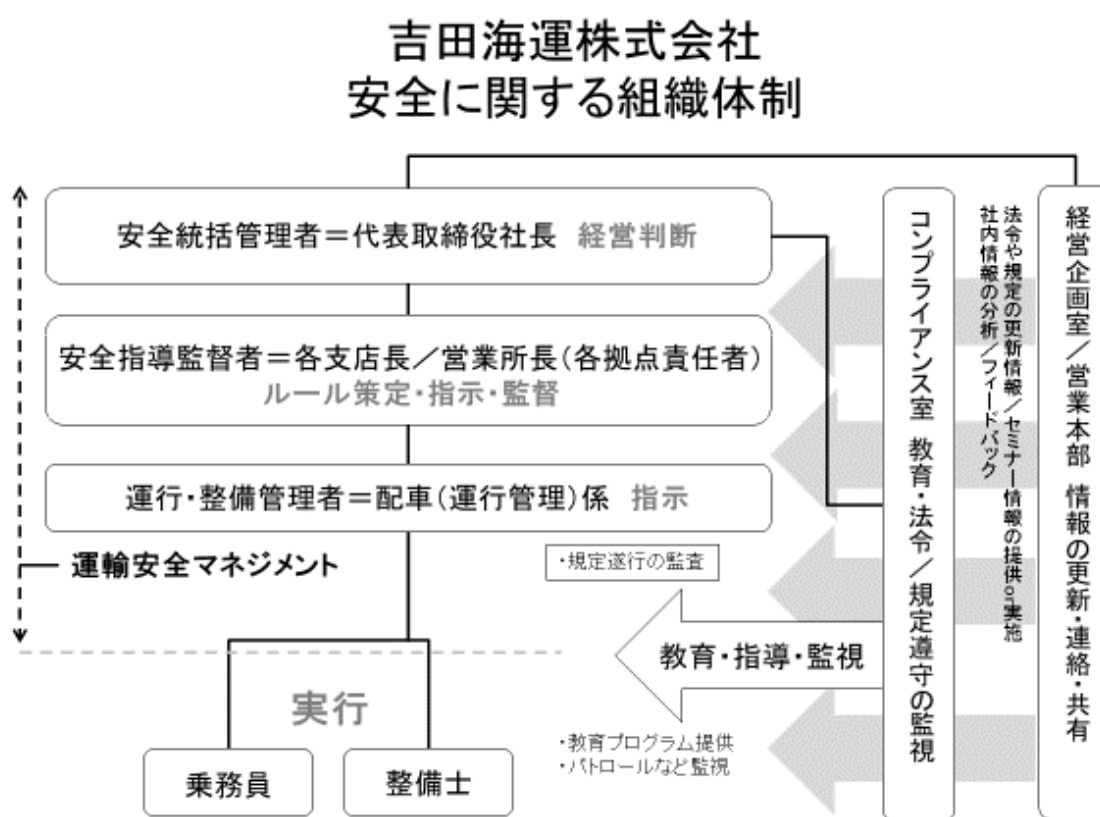
車種	第 1 四半期	第 2 四半期	第 3 四半期	第 4 四半期
ユニック	+7.54% ↑	-3.19% ↓	+18.94% ↑	-7.79% ↓
ダブルトレーラー	+12.56% ↑	-11.11% ↓	+20.95% ↑	+8.37% ↑
シングルトレーラー	+0.36% ↑	-0.37% ↓	-3.27% ↓	-2.90% ↓
4T トラック	+3.88% ↑	+7.26% ↑	+1.99% ↑	+21.80% ↑
15T トラック	+4.80% ↑	+20.31% ↑	+1.71% ↑	-7.44% ↓
全体	+3.60% ↑	+9.62% ↑	+8.1% ↑	+1.53% ↑

※数値は吉田海運グループ全体のものとなります。

※上記の割合(%)は 2019 年を基準に比較した 2020 年の伸び率を示しております。

一 ふんわりアクセルなど制動をコントロールすることで自動車事故が減少するというデータから、指導の効果を見るためにその結果としての燃費を確認しています。全体を通して見た結果、燃費向上が見られますので、一定の効果は出ていると判断できますが、シングルトレーラーなど、車種別には下がる傾向が見られますので注視して参ります。

➤ 輸送の安全に係る組織体制



以上